



Städtebauliches Erneuerungsgebiet "Nordhausen II"

Lageplan zur Satzung über die 1. Erweiterung des förmlich festgelegten Sanierungsgebiets "Nordhausen II"

Hinweis Der Lageplan ist Bestandteil der Satzung über die 1. Erweiterung des förmlich festgelegten Sanierungsgebiets "Nordhausen II"

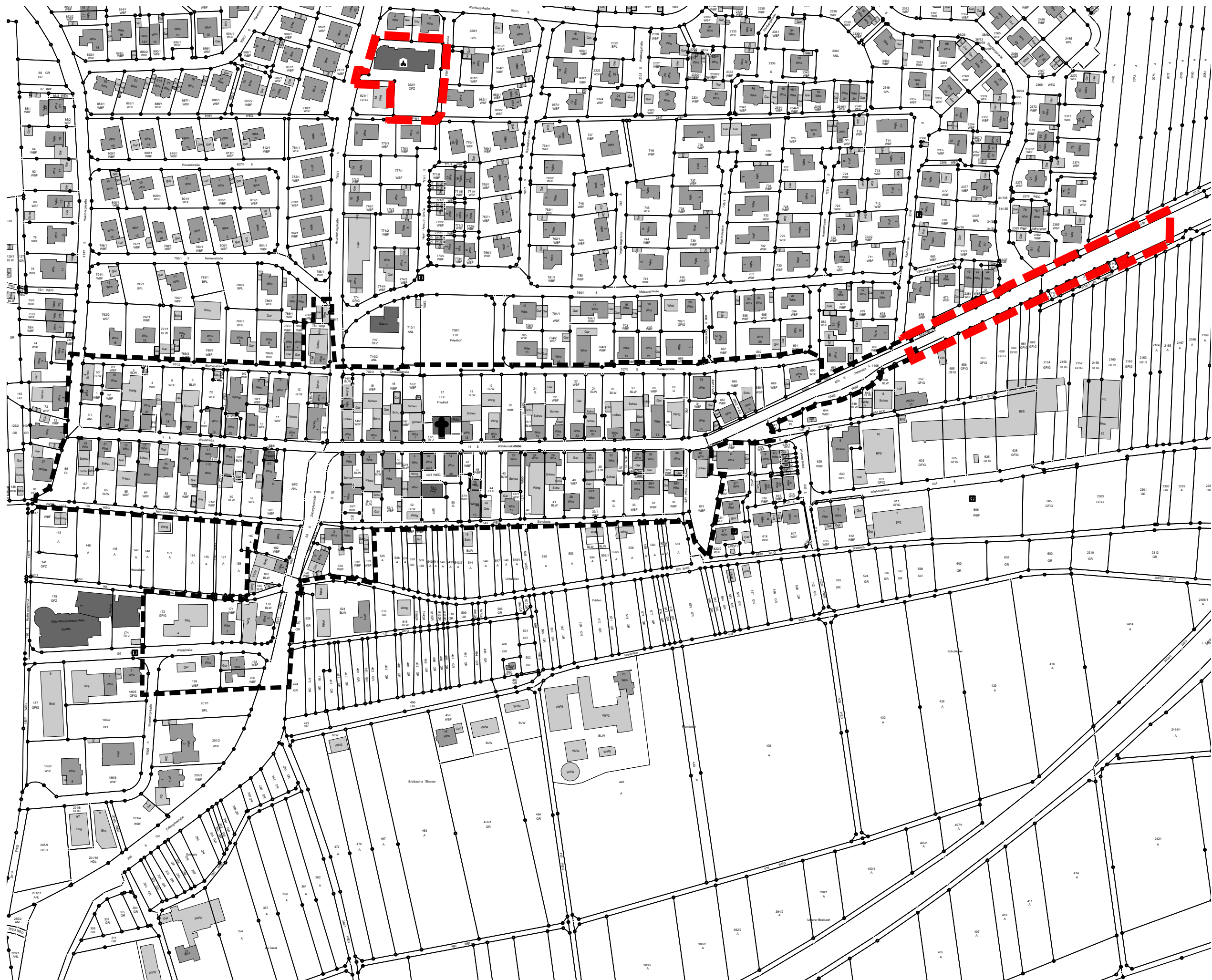
Verfahrensvermerke Satzungsbeschluss: .....



Ausgefertigt für die ortsübliche Bekanntmachung

Nordheim den .....

Volker Schiek Bürgermeister

Ortsübliche Bekanntmachung: .....



-  Abgrenzung Sanierungsgebiet  
Gesamtfläche: 64 415 m<sup>2</sup>
-  Abgrenzung Erweiterung Sanierungsgebiet  
Gesamtfläche: 4 442 m<sup>2</sup>

Geobasisdaten © Landesamt für Geoinformation und Landentwicklung Baden-Württemberg, Datenlizenz Deutschland - Datenquelle: LGL, www.lgl-bw.de - Version 2.0 / Stand: 08/2024

Maßstab 1:2500 (A3)  
Heilbronn 12.08.2024 B. Kühnert / Barta

